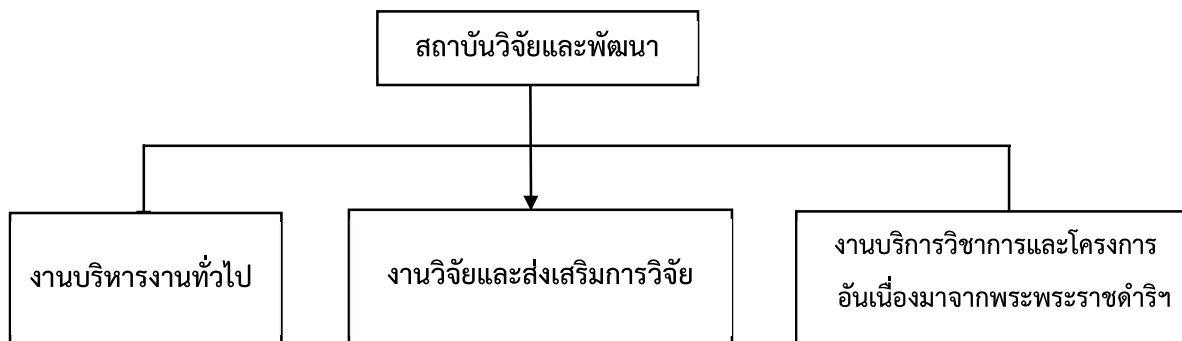


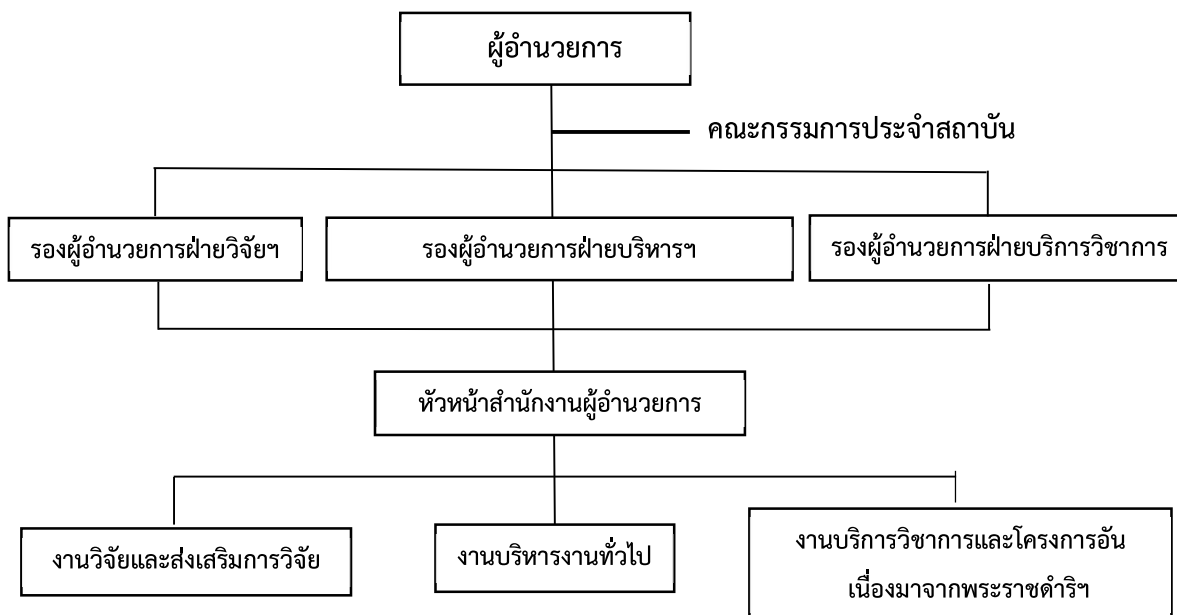
3. โครงสร้างองค์กร และโครงสร้างการบริหารงาน

ตามประกาศมหาวิทยาลัยราชภัฏเชียงใหม่ เรื่อง การแบ่งส่วนราชการในมหาวิทยาลัยราชภัฏเชียงใหม่ พ.ศ. 2556 กำหนดให้มีโครงสร้างการแบ่งส่วนราชการสถาบันวิจัยและพัฒนา ดังนี้



แผนภาพที่ 1.1 โครงสร้างการแบ่งส่วนราชการของสถาบันวิจัยและพัฒนา

การบริหารงานของสถาบันวิจัยและพัฒนา มีผู้อำนวยการเป็นผู้บังคับบัญชา โดยมีคณะกรรมการประจำสถาบันทำหน้าที่กำกับนโยบายและให้ข้อเสนอแนะในการบริหารงาน สถาบันวิจัยและพัฒนาแบ่งโครงสร้างการบริหารออกเป็น 3 งาน และ 1 สำนักงาน ประกอบด้วย งานบริหารงานทั่วไป งานวิจัยและส่งเสริมการวิจัย และงานบริการวิชาการและโครงการพระราชดำริ มีหัวหน้าสำนักงานดูแลสำนักงานผู้อำนวยการ



แผนภาพที่ 1.2 โครงสร้างการบริหารงานของสถาบันวิจัยและพัฒนา